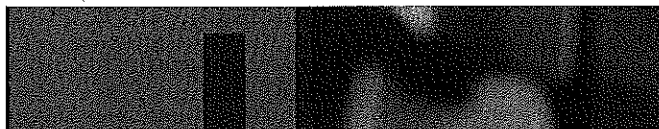


pubblica.istruzione.it

Il portale dei servizi SIDI



area riservata

06/02/2018 13:32:05

Excel



**Ministero dell'Istruzione, dell'Università e della Ricerca**  
 Dipartimento per la Programmazione e la gestione delle risorse umane, finanziarie e strumentali  
 Direzione Generale per i Contratti, gli Acquisti e per i Sistemi Informativi e la Statistica

**Rilevazione mensile sulle assenze del personale a tempo indeterminato e determinato**

**Anno Scolastico: 2017/2018**

Codice meccanografico Istituzione principale	MIIS04300D
Denominazione dell'Istituzione scolastica	IS F.BESTA
Indirizzo E-mail della scuola	MIIS04300D@ISTRUZIONE.IT

Personale docente scuola secondaria secondo grado	GENNAIO 2018	
	Tempo Indeterminato	Tempo determinato annuale e sino al termine delle attività
a1. Assenze per malattia retribuite (giorni)	85	12
a2. Assenze per malattia non retribuite (giorni)	0	0
b. Eventi di assenza per malattia (periodi con almeno 11 gg.)	1	0
c1. Legge 104/92 (giorni)	11	0
Assenze retribuite: maternità, congedo parent, malattia figlio (giorni)	c2u. Uomini	2
	c2d. Donne	71
c3. Formazione (giorni)	5	0
c4. Altre assenze retribuite e permessi retribuiti (giorni)	2	0
c5. Scioperi (giorni)	0	0
c6. Altre assenze non retribuite (giorni)	31	0
d. Numero totale dipendenti in servizio	72	19

Personale amministrativo, tecnico ed ausiliario	GENNAIO 2018	
	Tempo Indeterminato	Tempo determinato annuale e sino al termine delle attività
a1. Assenze per malattia retribuite (giorni)	27	7
a2. Assenze per malattia non retribuite (giorni)	0	0
b. Eventi di assenza per malattia (periodi con almeno 11 gg.)	0	0
c1. Legge 104/92 (giorni)	3	0
Assenze retribuite: maternità, congedo parent, malattia figlio (giorni)	c2u. Uomini	0
	c2d. Donne	0
c3. Formazione (giorni)	0	0
c4. Altre assenze retribuite e permessi retribuiti (giorni)	2	0
c5. Scioperi (giorni)	0	0

c6. Altre assenze non retribuite (giorni)	93	0
d. Numero totale dipendenti in servizio	17	6

**NOTE**

**a1. le assenze per malattia retribuite**, si sommano tutti i giorni di assenza per malattia retribuita effettuati nel mese di riferimento dal personale in servizio. Si considera la malattia retribuita totalmente o parzialmente. Dal conteggio si escludono solo le domeniche e i giorni festivi. Il sabato o il giorno libero vanno comunque conteggiati perché la settimana lavorativa del personale scolastico è considerata su 6 giorni. La malattia retribuita comprende la grave patologia, il ricovero e l'infortunio;

**a2. le assenze per malattia non retribuite**, anche qui, come sopra, si sommano tutti i giorni di assenza per malattia questa volta non retribuita effettuati nel mese di riferimento dal personale in servizio (retribuzione 0%). Dal conteggio si escludono solo le domeniche e i giorni festivi. Il sabato o il giorno libero vanno comunque conteggiati perché la settimana lavorativa del personale scolastico è considerata su 6 giorni.

**b. gli eventi**, si contano quei periodi di assenza per malattia (retribuita e non retribuita) che risultano costituiti da più di 10 giorni lavorativi consecutivi. Se l'evento inizia e termina nell'arco di un solo mese viene contato nel mese stesso; se, invece, l'evento si distribuisce su più mesi di uno stesso anno solare, esso viene contato in un solo mese che, per convenzione, è il secondo. Se, infine, l'evento si distribuisce a cavallo di due anni solari esso si conta una volta per ciascun anno solare. Es.: dal 16 ottobre 2009 al 6 aprile 2010 è un evento che distribuendosi su due anni solari deve essere indicato una volta nella rilevazione di novembre 2009 (secondo mese dell'evento del 2009) e una volta nella rilevazione di febbraio (secondo mese dell'evento del 2010).

**N.B.** si richiama l'attenzione al fatto che i giorni che costituiscono l'evento devono essere comunque inclusi mensilmente nei giorni di assenza per malattia (assenze per malattia retribuite e assenze per malattia non retribuite);

**c1. le assenze dovute all'applicazione della Legge 104/92**, si conteggiano le assenze legate ai 3 giorni mensili di cui si può usufruire per se stessi, per parenti o affini;

**c2. le assenze retribuite quali maternità, congedo parentale e malattia figlio**, riguardano giorni di permesso retribuiti totalmente o parzialmente e vengono rilevati per sesso. La maternità include l'astensione obbligatoria, l'astensione facoltativa e le complicità gestionali. Nel conteggio dei giorni si escludono, come nella malattia, le domeniche e i giorni festivi. Il sabato o il giorno libero vanno comunque conteggiati perché la settimana lavorativa del personale scolastico è considerata su 6 giorni;

**c3. le assenze per formazione**, sono i giorni utilizzati per la formazione erogata ai sensi del C.C.N.L. Ad esempio i permessi per motivi di studio (150 ore) qualora usufruiti per l'orario dell'intera giornata;

**c4. altre assenze retribuite / permessi retribuiti**, sono i giorni di assenza retribuiti per qualsivoglia altro motivo non contemplato nei punti precedenti. Al solito nel conteggio dei giorni si escludono le domeniche e i giorni festivi. Il sabato o il giorno libero vanno comunque conteggiati perché la settimana lavorativa del personale scolastico è considerata su 6 giorni. Non vengono conteggiate le assenze del personale ATA effettuate per "riposo compensativo". Sono esclusi i giorni di ferie;

**c5. le assenze per sciopero**, si sommano le giornate di assenza per sciopero;

**c6. altre assenze non retribuite**, riguardano i giorni di assenza non retribuiti quali ad esempio l'assenza ingiustificata, i permessi senza retribuzione, l'aspettativa senza retribuzione. In questa tipologia di assenza, a differenza delle altre, si contano anche le domeniche e i giorni festivi;

**d. il numero dei dipendenti in servizio**, si contano i dipendenti in servizio presso l'istituzione scolastica ove si effettua la rilevazione. In particolare:

- per i dipendenti in aspettativa senza retribuzione, si contano solo i giorni di assenza per aspettativa ma si escludono le persone fisiche dal numero dei dipendenti;
- il docente con orario settimanale distribuito su più scuole viene contato solo nella scuola ove è titolare;
- il docente, titolare presso un'altra scuola, ma con assegnazione provvisoria presso l'Istituzione scolastica oggetto della rilevazione, va conteggiato nel numero totale dei dipendenti della sede ove presta servizio;
- il docente che, inidoneo per motivi di salute, svolge un'attività assimilata a quella del personale ATA, andrà conteggiato nella scheda relativa al personale ATA;
- un dipendente a tempo indeterminato utilizzato su un altro ruolo, con un contratto a tempo determinato, va conteggiato ugualmente nel numero dei dipendenti in servizio a tempo indeterminato presso l'Istituzione scolastica ove effettivamente presta servizio;
- il Dirigente Scolastico non è oggetto di rilevazione;
- nel personale a T.D. sono esclusi i dipendenti assunti per supplenza breve e saltuaria;
- i dipendenti in organico che temporaneamente prestano servizio presso il comune, la provincia, un USP oUSR, un ministero, una università (dottorato), ecc. non vengono rilevati.

Data 06/02/2018

Firma Dirigente Scolastico

Il Dirigente Scolastico  
Dott.ssa Annalisa Raschella